

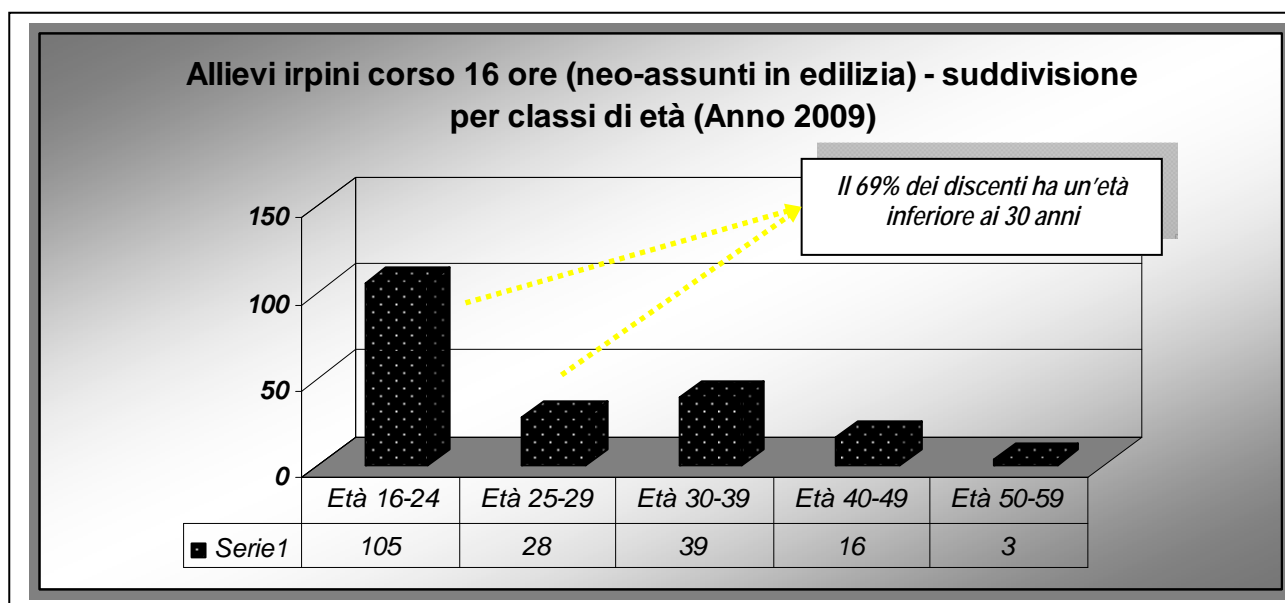
S COMUNICATO A

MPA



INFORMAZIONE DI BACKGROUND MATERIALE DI CORREDO

Di seguito si riportano tre grafici ed una tavola statistica che rappresentano le risultanze analitiche del corso 16 ore nell'arco temporale che va da 01/01/2009 al 31/12/2009

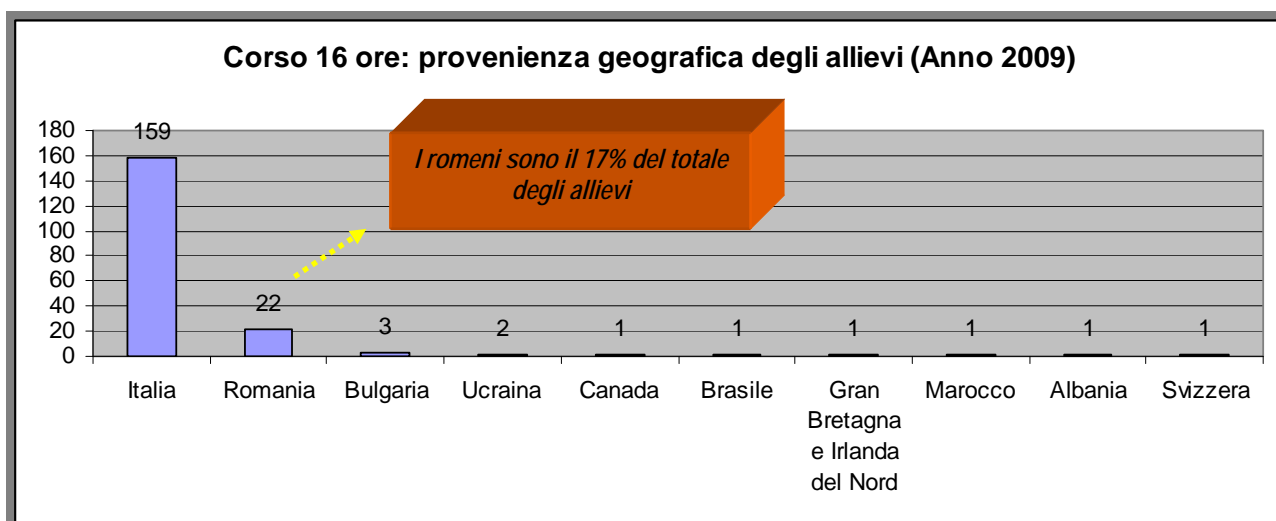


- Fonte: Centro Formazione e Sicurezza in Edilizia -

Informazioni di emissione – Contact name
Atripalda (Avellino) 17-03-2010
Ufficio relazioni con i media – Media relations Centro per la Formazione e Sicurezza in Edilizia
Via San Lorenzo, 1 – 83042 Atripalda (Avellino)
Per ulteriori informazioni – For further information:
Tel. 0825/623257– Mobile 3471191458
www.cfsedilizia.av.it
E-mail: ufficiostampa@cfsedilizia.av.it

CORSO 16 ORE: STATISTICHE GENERALI DEGLI ALLIEVI PARTECIPANTI DURANTE IL 2009		
Uomini	Donne	Totale allievi
192	1	192

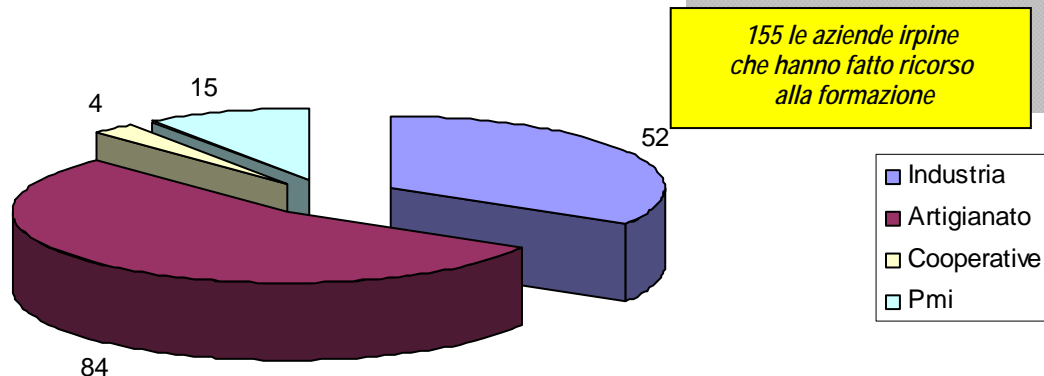
- Fonte: Centro Formazione e Sicurezza in Edilizia -



- Fonte: Centro Formazione e Sicurezza in Edilizia -

Informazioni di emissione – Contact name
Atripalda (Avellino) 17-03-2010
Ufficio relazioni con i media – Media relations Centro per la Formazione e Sicurezza in Edilizia
Via San Lorenzo, 1 – 83042 Atripalda (Avellino)
Per ulteriori informazioni – For further information:
Tel. 0825/623257– Mobile 3471191458
www.cfsedilizia.av.it
E-mail: ufficiostampa@cfsedilizia.av.it

Aziende irpine che hanno usufruito del corso 16 ore (Anno 2009)



- Fonte: Centro Formazione e Sicurezza in Edilizia -

Informazioni di emissione – Contact name
Atripalda (Avellino) 17-03-2010
Ufficio relazioni con i media – Media relations Centro per la Formazione e Sicurezza in Edilizia
Via San Lorenzo, 1 – 83042 Atripalda (Avellino)
Per ulteriori informazioni – For further information:
Tel. 0825/623257– Mobile 3471191458
www.cfsedilizia.av.it
E-mail: ufficiostampa@cfsedilizia.av.it